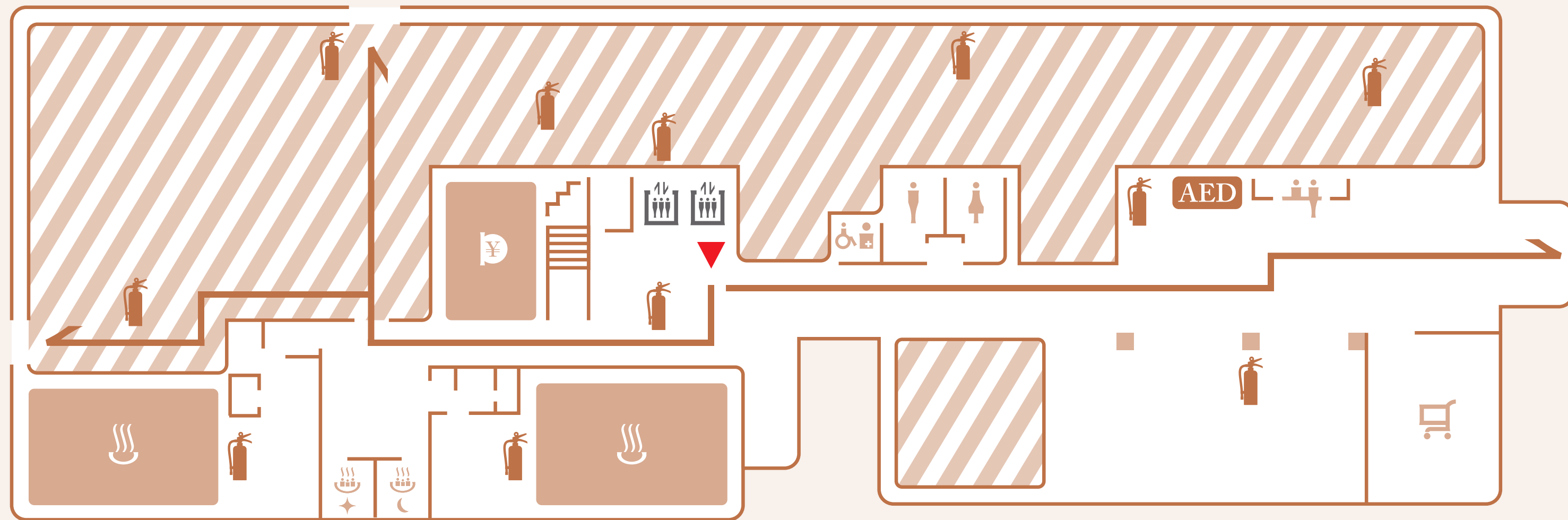



避難経路図



AED ※ AEDはフロント横にあります。
※ The AED is located next to the front desk.

 ※ 緊急時は階段をお使いください
※ In case of emergency, please use the stairs.

緊急避難時のご案内

お部屋および非常口の位置を必ずお確かめください。

避難時はエレベーターを使用しないでください。

緊急避難時は非常放送や従業員の指示にしたがってください。

お荷物を取るために、お部屋に戻らないでください。

避難階段は施設内と施設外の 2 箇所ございますので、

場合によって適した避難階段をご使用ください。

In case of fire or emergency

Please make sure to check the location of your room and the emergency exits.

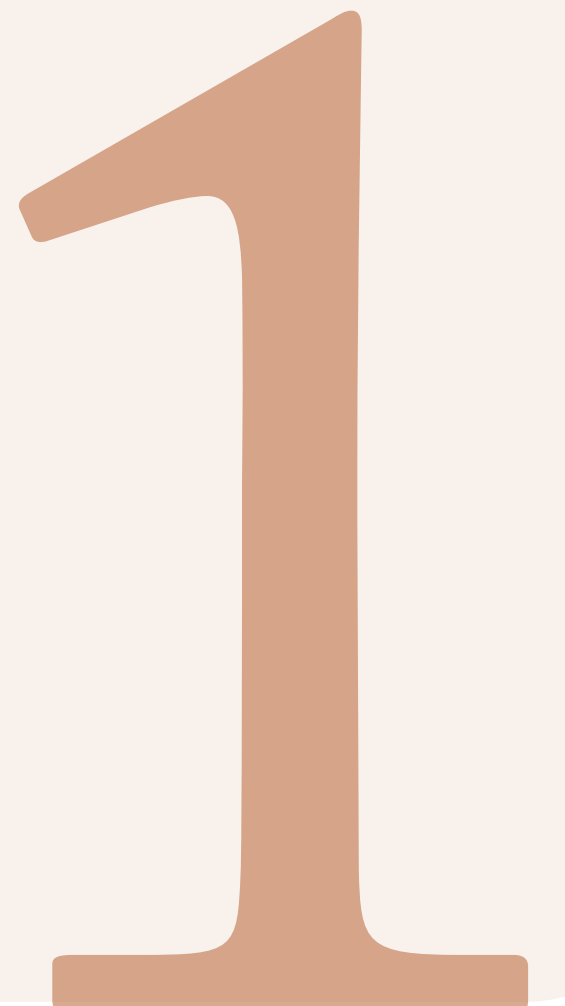
Do not use the elevator in case of evacuation.

In an emergency, follow the emergency announcements and staff instructions.

Do not return to your room to retrieve your belongings.

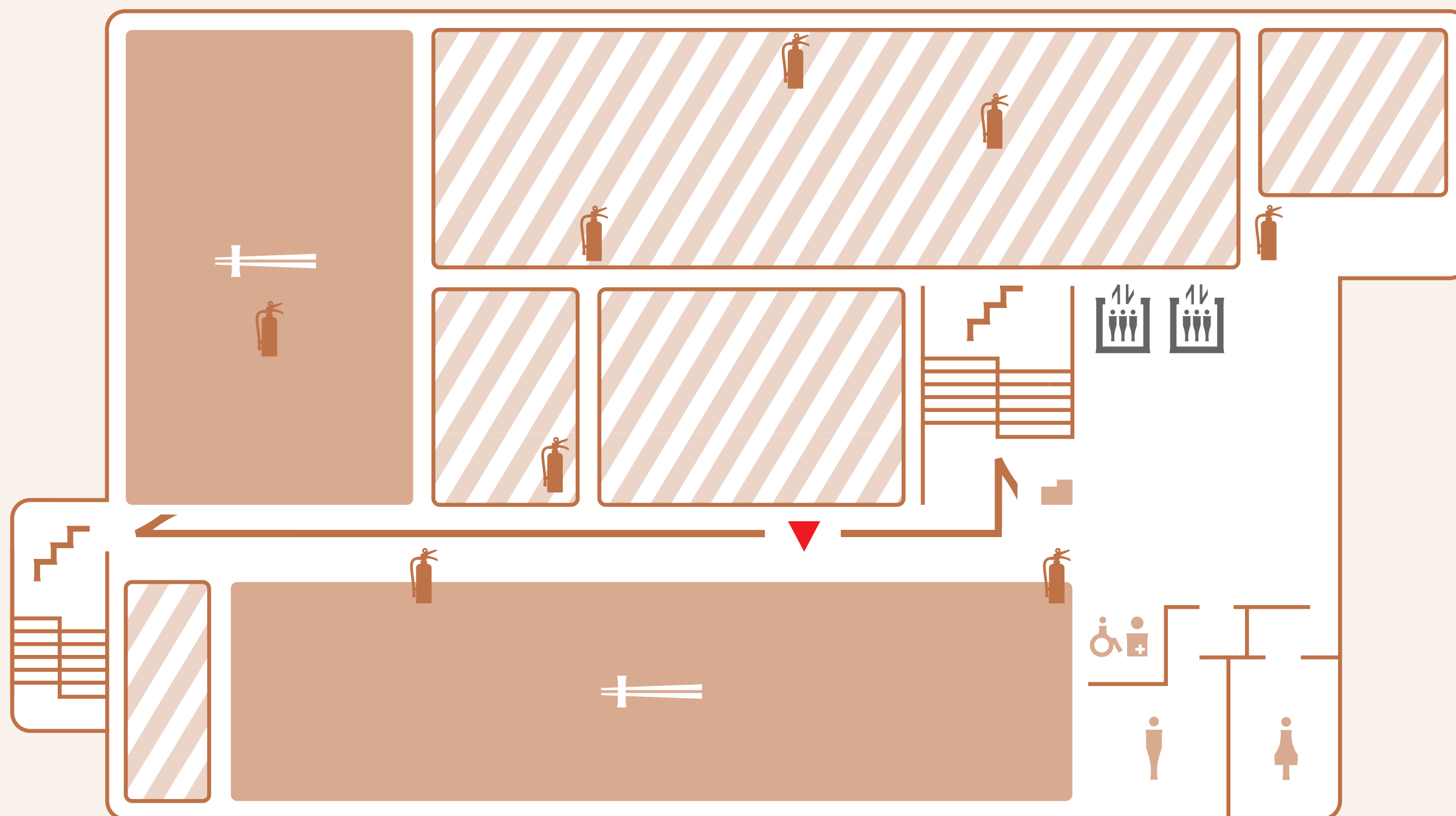
There are two emergency staircases, one inside and one outside the facility.

Please use the appropriate staircase depending on the situation.



避難経路図

Evacuation Route Map



現在地
You're Here



避難階段
Emergency Staircase



消火器
Fire Extinguisher



立ち入り禁止エリア
Staff Only



※緊急時は階段をお使いください
※In case of emergency, please use the stairs.

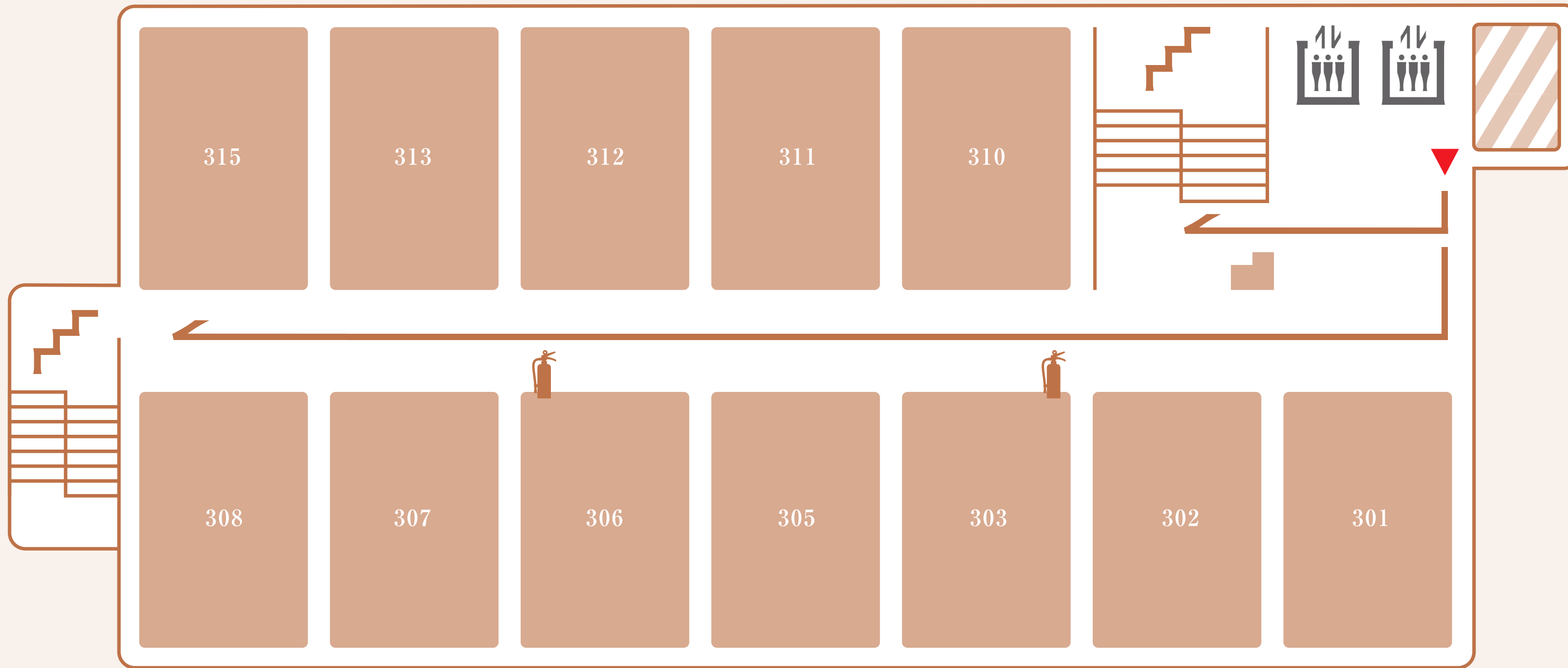
緊急避難時のご案内

お部屋および非常口の位置を必ずお確かめください。
避難時はエレベーターを使用しないでください。
緊急避難時は非常放送や従業員の指示にしたがってください。
お荷物を取るために、お部屋に戻らないでください。
避難階段は施設内と施設外の2箇所ございますので、
場合によって適した避難階段をご使用ください。

In case of fire or emergency

Please make sure to check the location of your room and the emergency exits.
Do not use the elevator in case of evacuation.
In an emergency, follow the emergency announcements and staff instructions.
Do not return to your room to retrieve your belongings.
There are two emergency staircases, one inside and one outside the facility.
Please use the appropriate staircase depending on the situation.

避難経路図



▼ 現在地
You're Here

🪜 避難階段
Emergency Staircase

🧯 消火器
Fire Extinguisher

🚫 立ち入り禁止エリア
Staff Only



※緊急時は階段をお使いください
※In case of emergency, please use the stairs.

緊急避難時のご案内

お部屋および非常口の位置を必ずお確かめください。

避難時はエレベーターを使用しないでください。

緊急避難時は非常放送や従業員の指示にしたがってください。

お荷物を取るために、お部屋に戻らないでください。

避難階段は施設内と施設外の2箇所ございますので、

場合によって適した避難階段をご使用ください。

In case of fire or emergency

Please make sure to check the location of your room and the emergency exits.

Do not use the elevator in case of evacuation.

In an emergency, follow the emergency announcements and staff instructions.

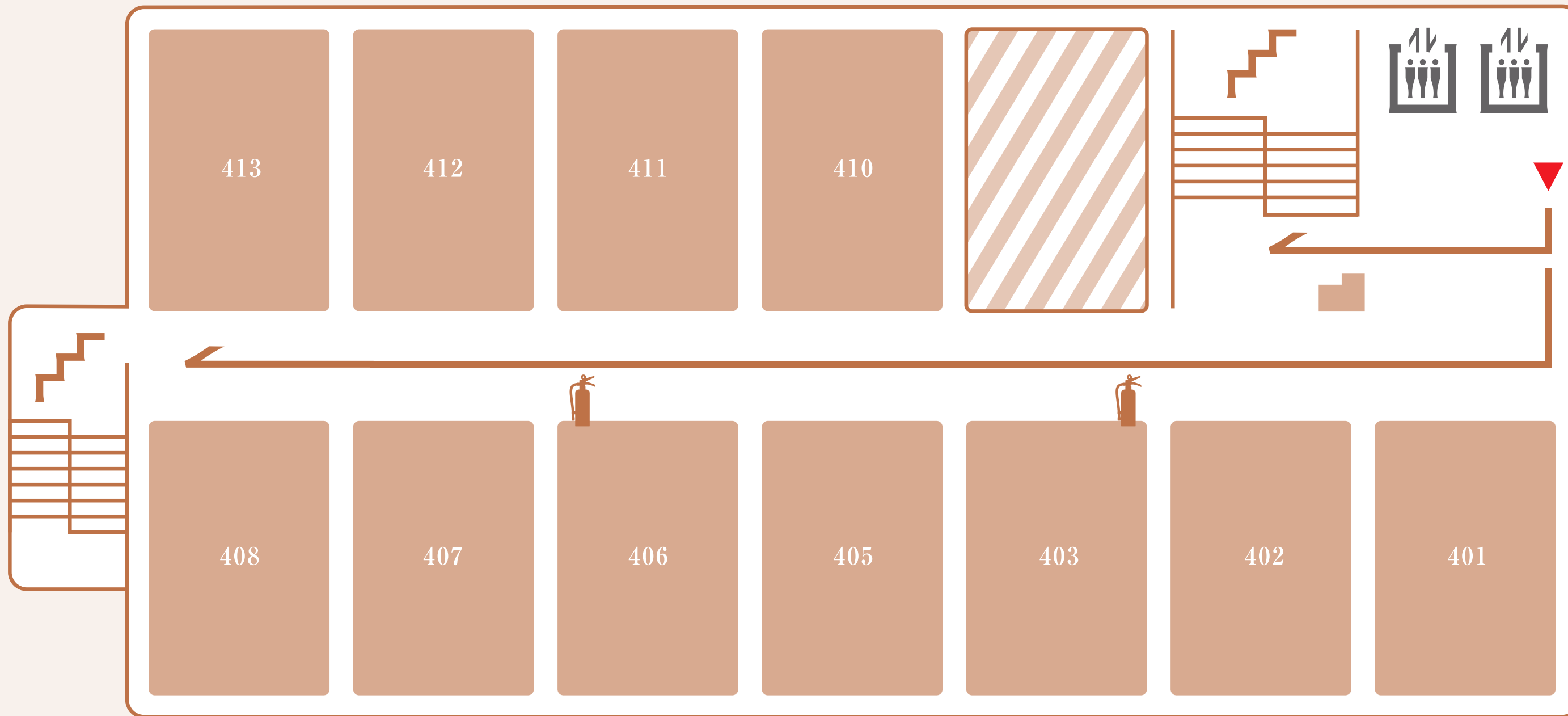
Do not return to your room to retrieve your belongings.

There are two emergency staircases, one inside and one outside the facility.

Please use the appropriate staircase depending on the situation.



避難経路図



▼ 現在地
You're Here

🪜 避難階段
Emergency Staircase

🧯 消火器
Fire Extinguisher

🚫 立ち入り禁止エリア
Staff Only



※緊急時は階段をお使いください
※In case of emergency, please use the stairs.

緊急避難時のご案内

お部屋および非常口の位置を必ずお確かめください。

避難時はエレベーターを使用しないでください。

緊急避難時は非常放送や従業員の指示にしたがってください。

お荷物を取るために、お部屋に戻らないでください。

避難階段は施設内と施設外の2箇所ございますので、

場合によって適した避難階段をご使用ください。

In case of fire or emergency

Please make sure to check the location of your room and the emergency exits.

Do not use the elevator in case of evacuation.

In an emergency, follow the emergency announcements and staff instructions.

Do not return to your room to retrieve your belongings.

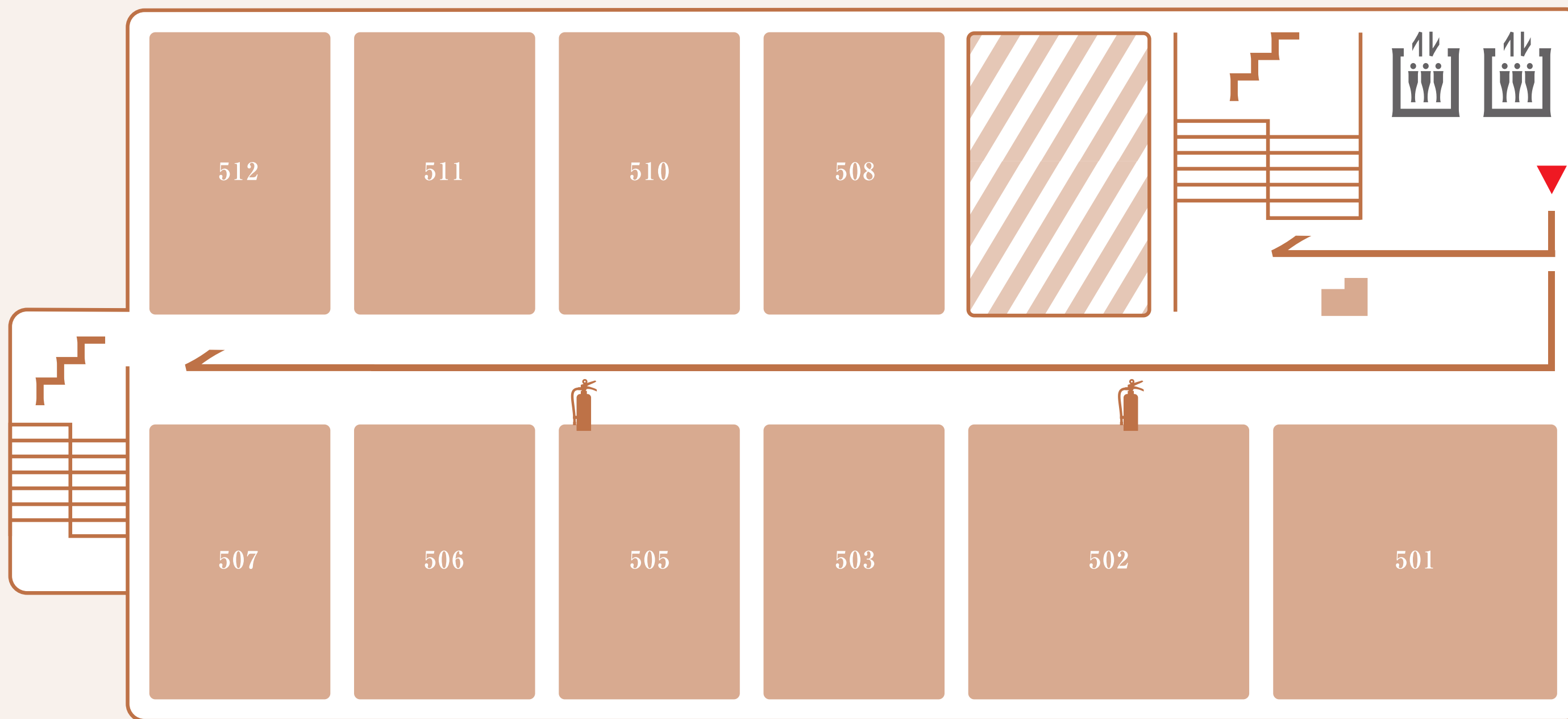
There are two emergency staircases, one inside and one outside the facility.

Please use the appropriate staircase depending on the situation.



避難経路図

Evacuation Route Map



-  現在地
You're Here
-  避難階段
Emergency Staircase
-  消火器
Fire Extinguisher
-  立ち入り禁止エリア
Staff Only
-  ※緊急時は階段をお使いください
※In case of emergency, please use the stairs.

緊急避難時のご案内

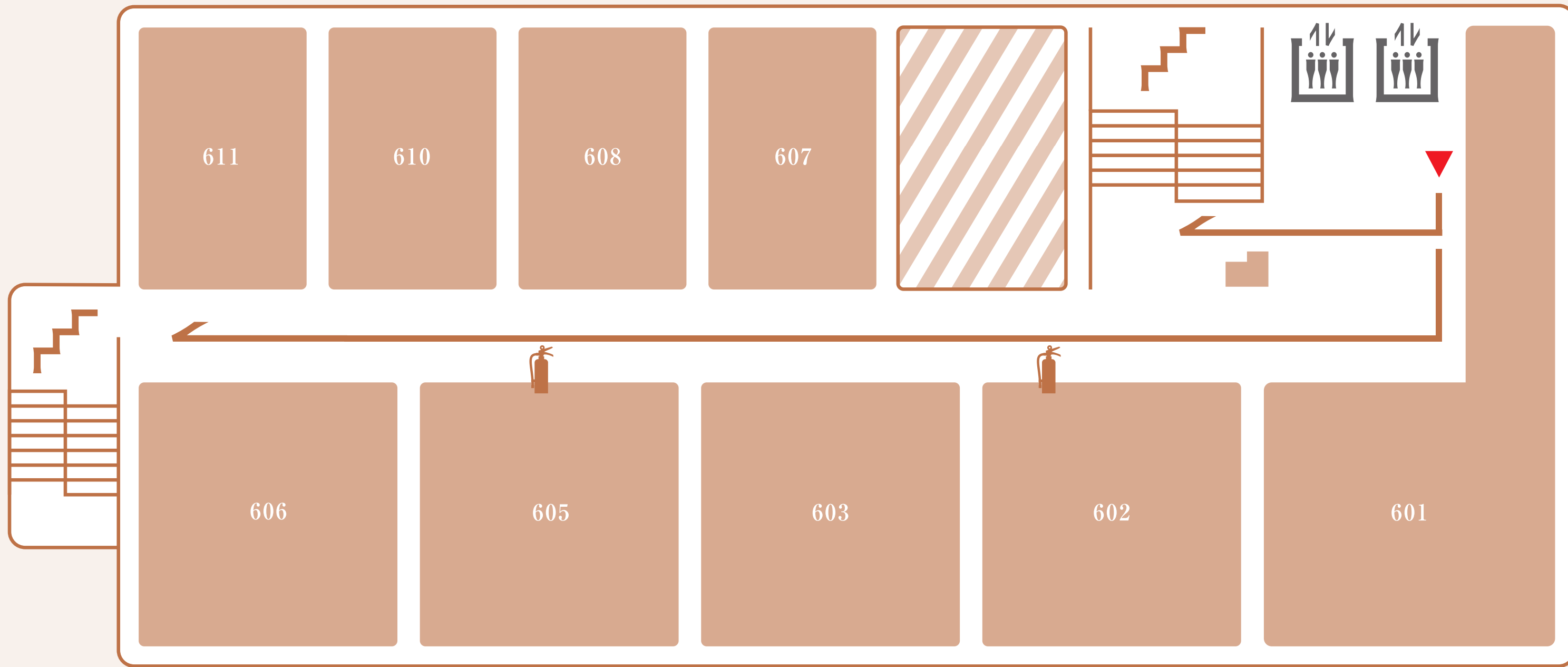
お部屋および非常口の位置を必ずお確かめください。
避難時はエレベーターを使用しないでください。
緊急避難時は非常放送や従業員の指示にしたがってください。
お荷物を取るために、お部屋に戻らないでください。
避難階段は施設内と施設外の 2 箇所ございますので、
場合によって適した避難階段をご使用ください。

In case of fire or emergency

Please make sure to check the location of your room and the emergency exits.
Do not use the elevator in case of evacuation.
In an emergency, follow the emergency announcements and staff instructions.
Do not return to your room to retrieve your belongings.
There are two emergency staircases, one inside and one outside the facility.
Please use the appropriate staircase depending on the situation.



避難経路図



▼ 現在地
You're Here

🪜 避難階段
Emergency Staircase

🧯 消火器
Fire Extinguisher

🚫 立ち入り禁止エリア
Staff Only



※緊急時は階段をお使いください
※In case of emergency, please use the stairs.

緊急避難時のご案内

お部屋および非常口の位置を必ずお確かめください。
避難時はエレベーターを使用しないでください。
緊急避難時は非常放送や従業員の指示にしたがってください。
お荷物を取るために、お部屋に戻らないでください。
避難階段は施設内と施設外の2箇所ございますので、
場合によって適した避難階段をご使用ください。

In case of fire or emergency

Please make sure to check the location of your room and the emergency exits.
Do not use the elevator in case of evacuation.
In an emergency, follow the emergency announcements and staff instructions.
Do not return to your room to retrieve your belongings.
There are two emergency staircases, one inside and one outside the facility.
Please use the appropriate staircase depending on the situation.

